

KIINTEISTÖTIEDOPALVELU



Tulosteen keskipisteen koordinaatit (ETRS-TM35FIN): N: 6772513, E: 399891

Karttatuloste ei ole mittatarkka. Kiinteistörajat ja -tunnukset päivitetään toistaiseksi vain kerran viikossa.

Rekisteripalvelujen kautta kartalle haetut palstat ja määräalat ovat ajantasaiset.

Tulostettu Kiinteistötietopalvelusta 10.04.2023.

KIINTEISTÖTIETOPALVELU



Tulosteen keskipisteen koordinaatit (ETRS-TM35FIN): N: 6774673, E: 402739

Karttatuloste ei ole mittatarkka. Kiinteistörajat ja -tunnukset päivitetään toistaiseksi vain kerran viikossa.

Rekisteripalvelujen kautta kartalle haetut palstat ja määräalat ovat ajantasaiset.

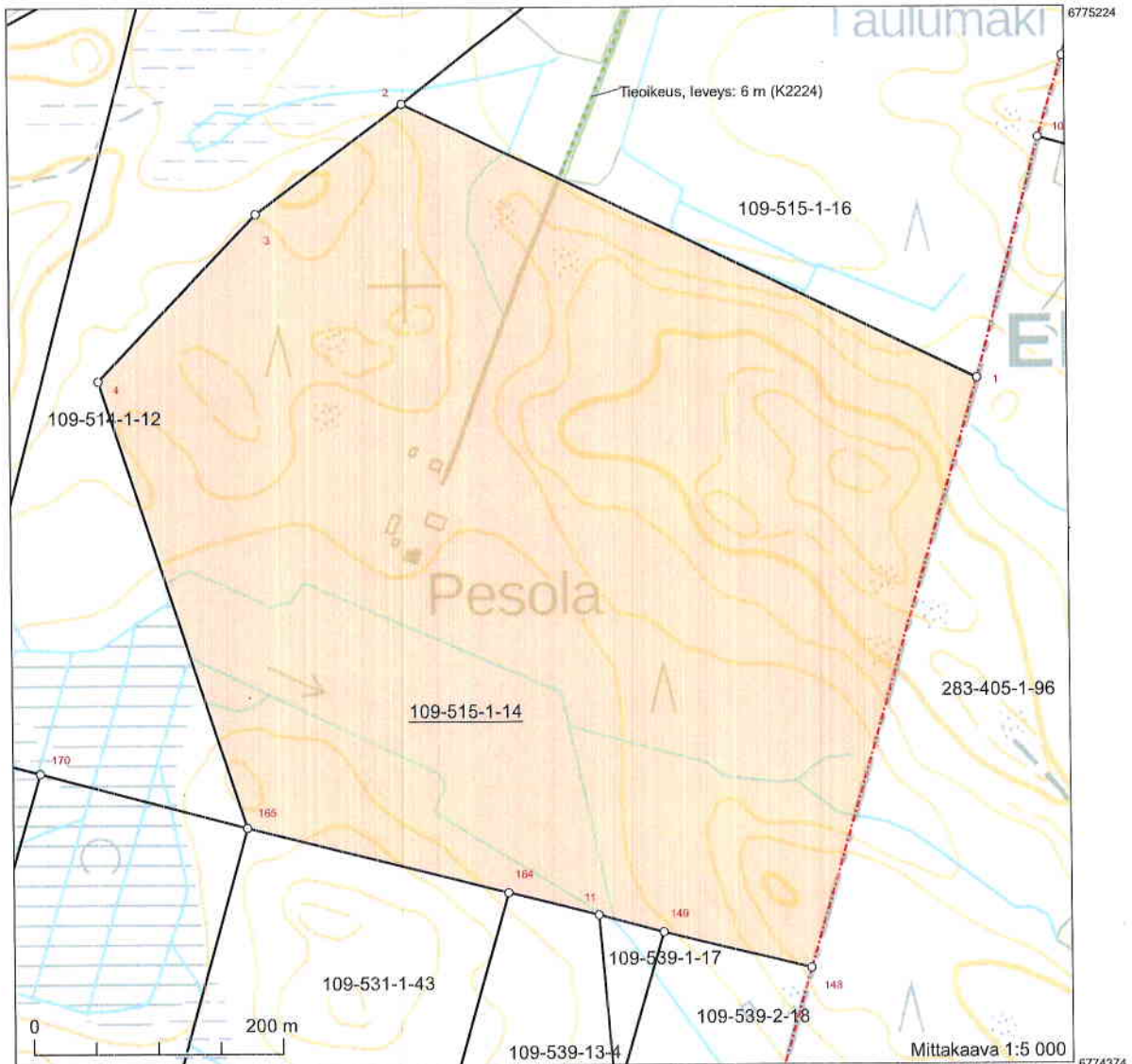
Tulostettu Kiinteistötietopalvelusta 10.04.2023.



Kiinteistötunnus:	109-515-1-14
Nimi:	PESOLA
Rekisteriyksikkölaji:	Tila
Kunta:	Hämeenlinna (109)
Palstojen lukumäärä:	1

Tulostettu kiinteistö tietojärjestelmästä 30.3.2023.

Kiinteistörekisterin tiedoissa voi olla puutteita ja epätarkkuuksia. Rekisteriyksikön tarkka alueellinen ulottuvuus selviää toimitusasiakirjoista ja maastosta. Rekisteritiedoista katso tarkemmin www.maanmittauslaitos.fi/rekisteritiedot.



Koordinaatisto: ETRS-TM35FIN
 Taustakartta on viitteellinen.

Perustiedot

Kiinteistötunnus:	109-515-1-14	Rekisteröintipvm:	1.1.2009
Nimi:	PESOLA	Kokonaispinta-ala:	32,00 ha
Rekisteriyksikkölaji:	Tila	Maapinta-ala:	32,00 ha
Kunta:	Hämeenlinna (109)	Palstojen lukumäärä:	1
Arkistoviite:	6:9 (Lammi)		

Muodostumistiedot

Kiinteistötoimitus tai viranomaispäätös: Kuntajaon muutos Rekisteröintipvm: 1.1.2009	
Rekisteriyksiköt ja määräalat, joista tämä rekisteriyksikkö on muodostunut:	
Rekisteriyksiköstä: 401-406-1-14 PESOLA	Maapinta-ala (ha) 32,0000
Muodostumishetken pinta-ala yhteensä (ha):	32,0000

Erottamattomat määräalat ja erillisinä luovutetut yhteisalueosuudet
Kaavat ja rakennuskiellot
Rasitteet, käyttöoikeudet ja käyttörajoitukset

1) Tietoisuus (000-2017-K2224) / Leveys: 6 m	Rekisteröintipvm: 28.7.2017
Arkistoviite: MMLm/1683/33/2016	
Oikeudet: 109-515-1-14 PESOLA	
Rasitetut: 109-515-1-16 KORPELA	

Osuudet yhteisiin alueisiin ja erityisiin etuuksiin

1) Yhteinen vesialue 109-876-5-2 YHTEISET VESIALUEET	Rekisteröintipvm: 1.1.2009 Osuuden suuruus: 0,203900 / 14,065800
2) Yhteinen maa-alue 109-878-1-3 YHTEISET MAA-ALUEET	Rekisteröintipvm: 1.1.2009 Osuuden suuruus: 0,123201 / 13,990978
3) Yhteinen maa-alue 109-878-12-2 YHTEINEN LYLISAARI Osakasluettelo vahvistamaton	Rekisteröintipvm: 1.1.2009

Kiinteistötoimitukset ja viranomaispäätökset

1) Alueellinen yksityistietoimitus koko rekisteriyksiköllä	Rekisteröintipvm: 28.7.2017
Arkistoviite: MMLm/1683/33/2016	

Muita tietoja

1) Toimenpiteitä rekisteröity entisen kunnan rekisteriyksikölle	Rekisteröintipvm: 1.1.2009
---	----------------------------



KIINTEISTÖREKISTERIOTE 30.3.2023
Rekisteriyksikkö 109-515-1-14 PESOLA

Sivu 2 (2)

Tulostettu kiinteistötietojärjestelmästä 30.3.2023.

Kiinteistörekisterin tiedoissa voi olla puutteita ja epätarkkuuksia.
Rekisteritiedoista katso tarkemmin www.maanmittauslaitos.fi/rekisteritiedot.



Perustiedot

Kiinteistötunnus:	109-515-1-14	Rekisteröintipvm:	1.1.2009
Nimi:	PESOLA	Kokonaispinta-ala:	32,00 ha
Rekisteriyksikkölaji:	Tila	Maapinta-ala:	32,00 ha
Kunta:	Hämeenlinna (109)		
Arkistoviite:	6:9 (Lammi)		

Lainhuuto- ja kiinnitysrekisterin mukaan omaisuuden ei kohdistu rekisteriin merkittäviä rasituksia tai rajoituksia, eikä uusia asioita ole vireillä.

Tulostettu kiinteistötietojärjestelmästä 30.3.2023.

Todistuksesta käyvät ilmi ainakin kaikki ne hakemukset, jotka ovat saapuneet kirjaamisviranomaiselle todistuksen otsikon päiväystä edeltävänä arkipäivänä ennen viraston aukioloajan päättymistä.

Rekisteriyksikön pinta-ali tiedoissa voi olla epätarkkuuksia.

Rekisteritiedoista katso tarkemmin www.maanmittauslaitos.fi/rekisteritiedot.